

**日頃の講習活動で  
工夫しているところ**

# 日頃の講習で工夫しているところ

難しい言葉

目に見えない

理解しにくい

苦手意識

簡単な表現で

見えるものに例える  
身近なものに例える

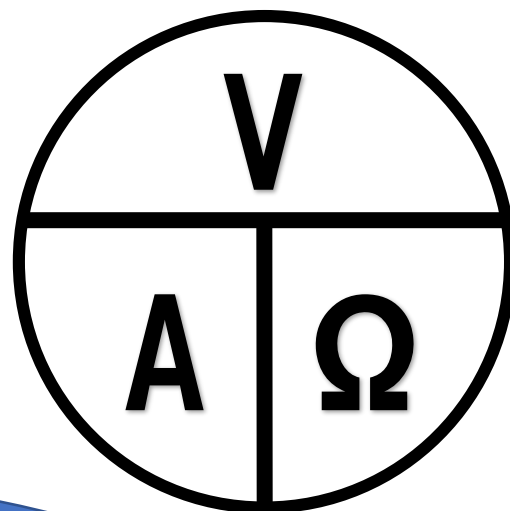
如何に分かい  
やすくするか

**オームの法則を例に挙げると**

# オームの法則（1）

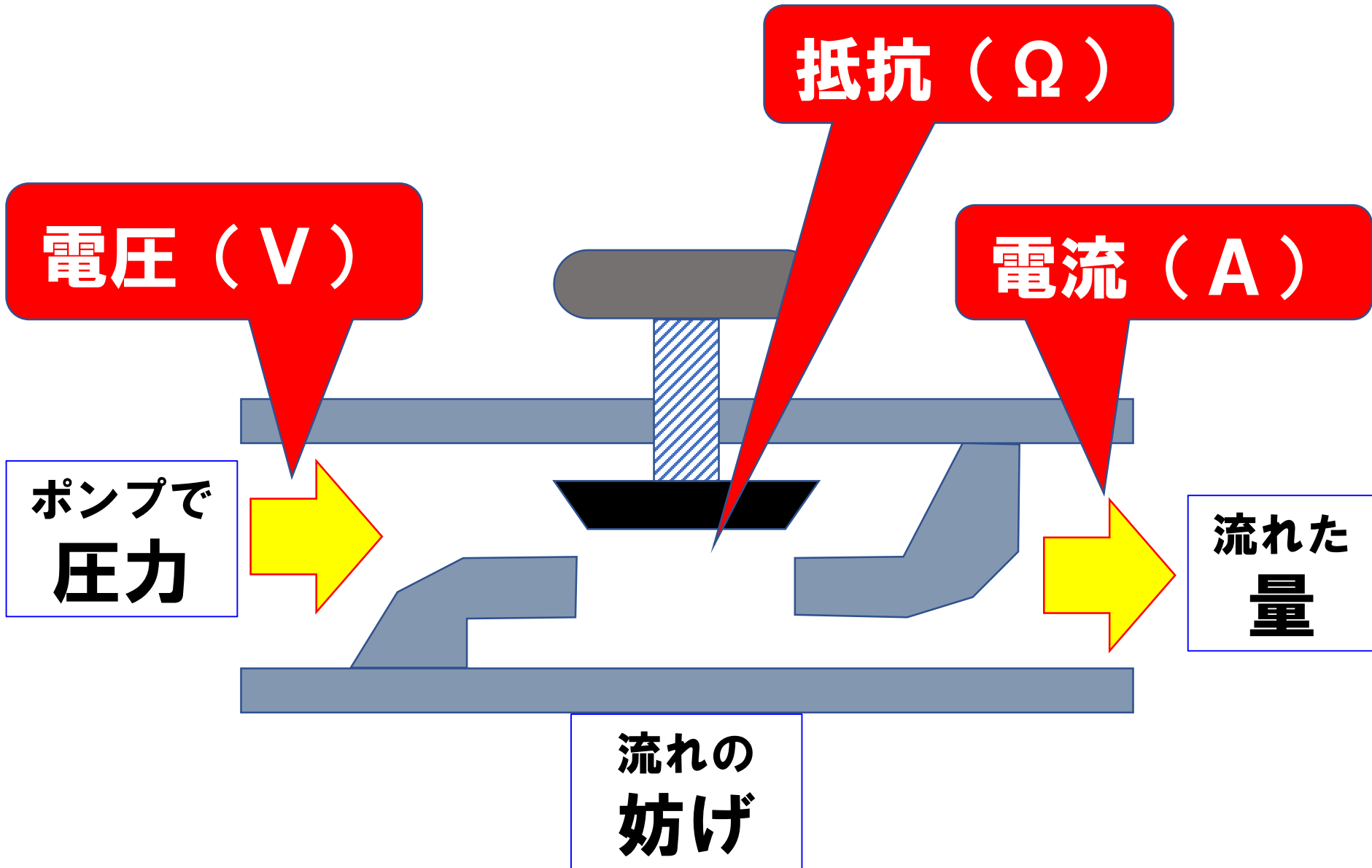
電流は電圧に比例し、抵抗に反比例する

$$\text{電流} = \frac{\text{電圧}}{\text{抵抗}}$$

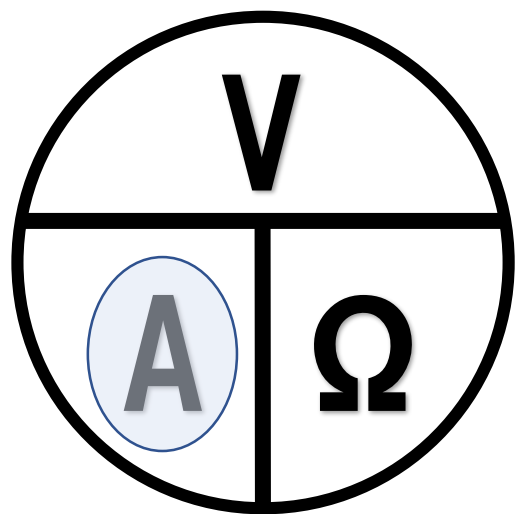
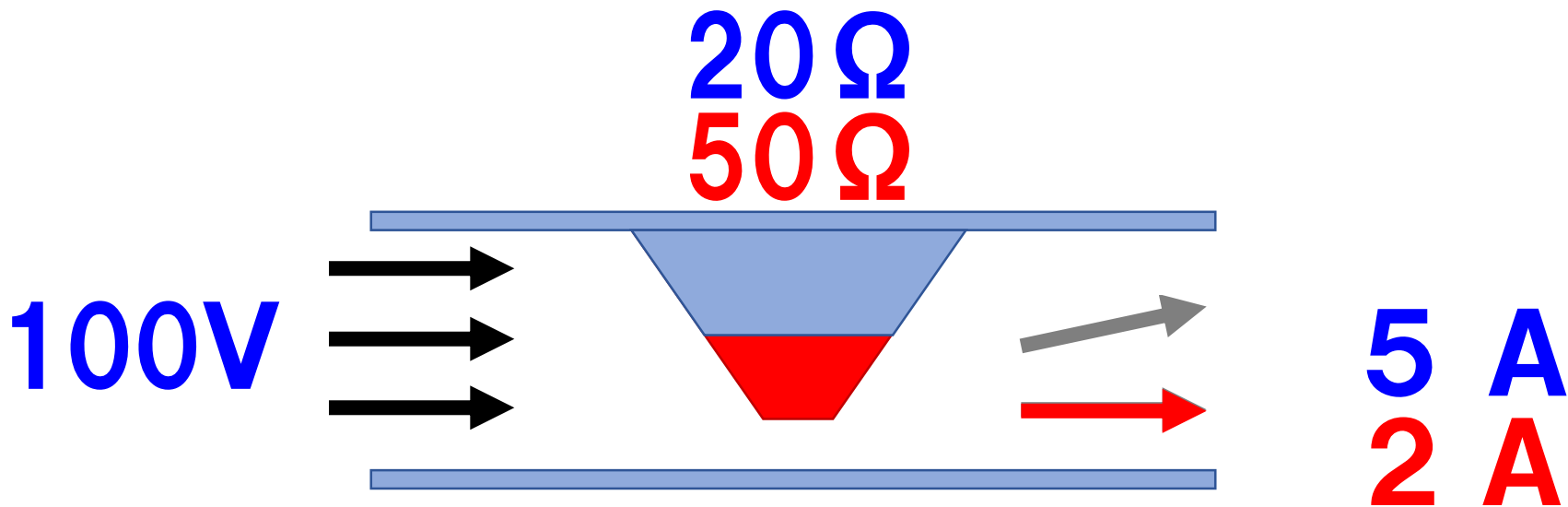


見えない  
イメージがつかめない

# 電圧・電流・抵抗



# オームの法則 (3)



$$\frac{100\text{V}}{\begin{matrix} 20\ \Omega \\ 50\ \Omega \end{matrix}} = \begin{matrix} 5\text{A} \\ 2\text{A} \end{matrix}$$

## 今後の目標

- もっと分かりやすい例はないか
- 分かりやすくするためにはどうしたら・・・

**常に改良して  
いきたい**